

***EL PAPER DE LES
ASSOCIACIONS DE
PROPIETARIS FORESTALS
02.04.09***

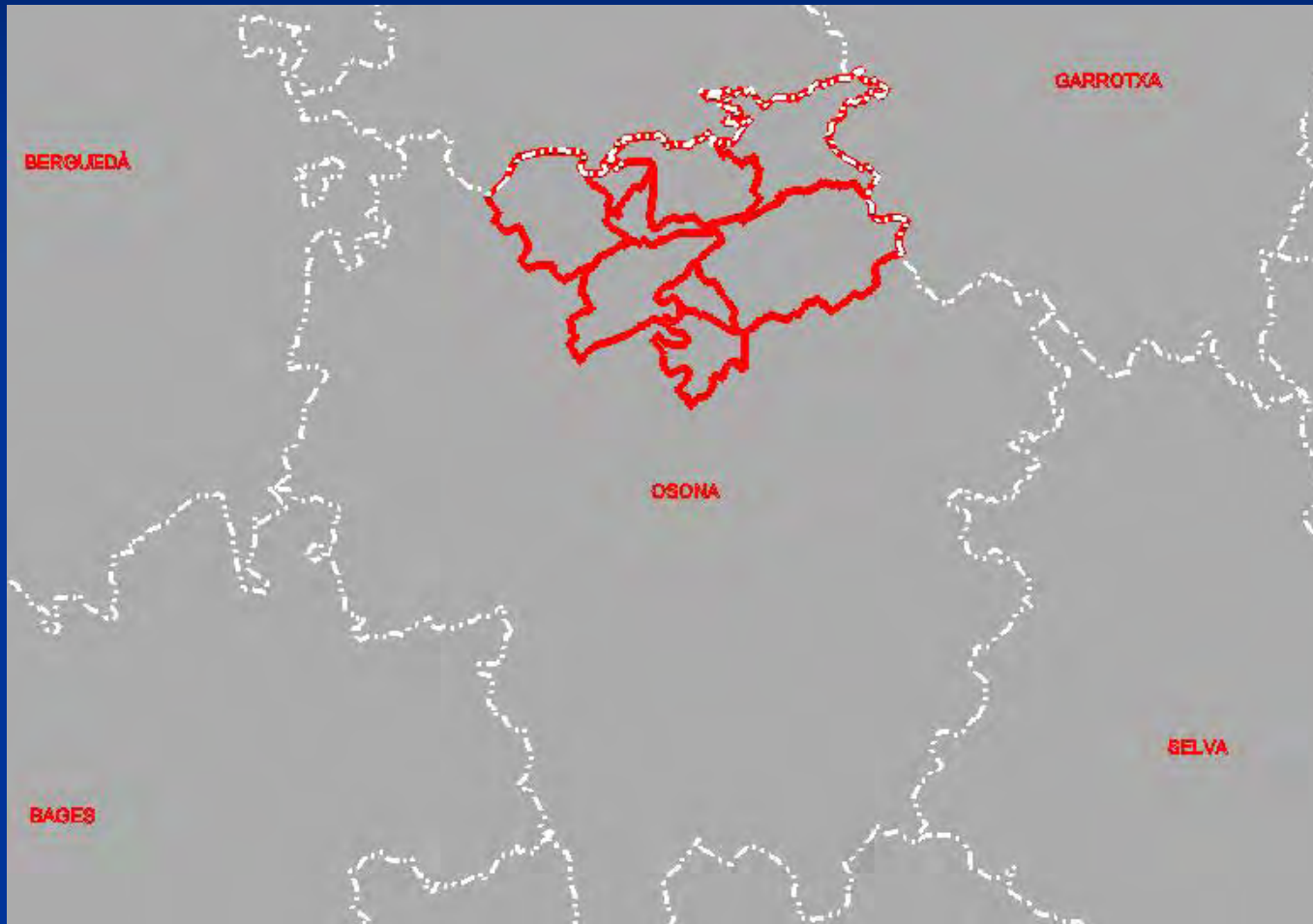
12.04.05

17 propietaris forestals de la Vall del Ges, Orís i el Bisaura van fundar l'Associació Serra de Bellmunt – Collsacabra.

Objectiu

La gestió ordenada dels boscos de la Vall del Ges, Orís i Bisaura

Àmbit de l'APF Serra de Bellmunt - Collsacabra



Pinedes de pi roig

(4.000 ha)



Rouredes

(4.000 ha)



Fagedes

(3.500 ha)



Alzinars

(2.000 ha)

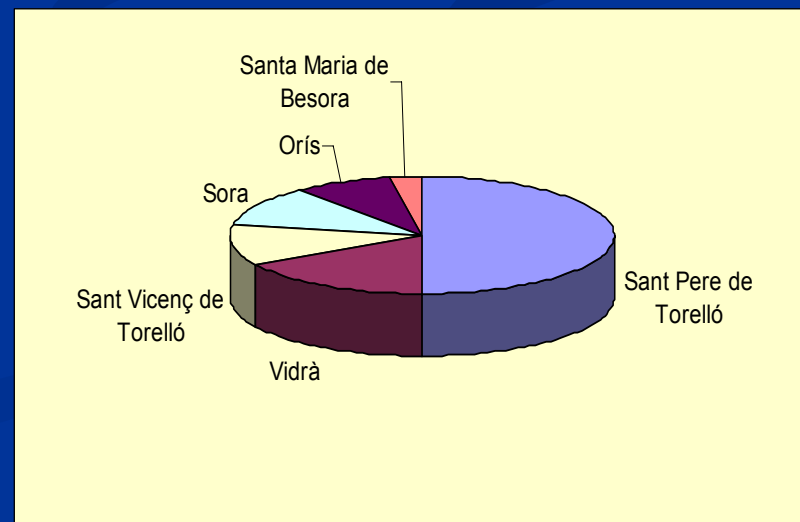


Elements necessaris

1. El bosc privat: l'Associació
2. Les empreses de treballs forestals
3. El mercat
4. Un pla de treball
5. El finançament

1.- L'Associació, el 2009:

- 37 socis
- 4.500 ha totals
- 3.600 ha de bosc
- Ha treballat en 20 finques, des de 2007



2.- Les empreses: l'Associació ha donat feina a 24 empreses

- 10 de treballs forestals
- 5 d'excavacions i construccions de camins
- 4 de transport de fusta
- 5 d'enginyeria forestal

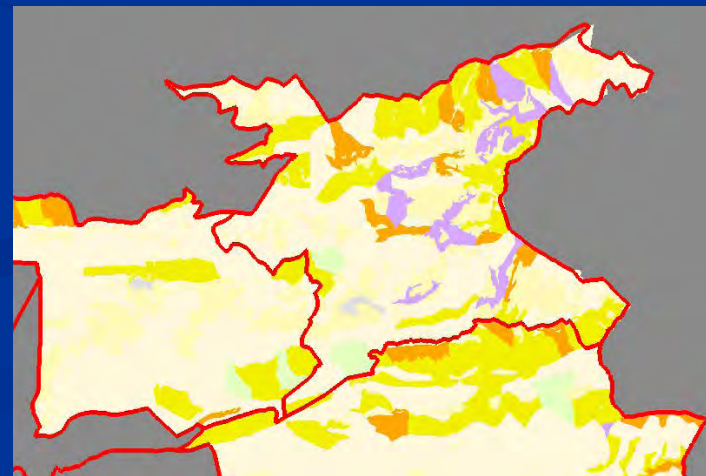
3.- El mercat: l'Associació ha venut 2.749t de fusta i llenya

- Llenya d'alzina i roure 1.728 t
- Llenya de faig 451 t
- Fusta de faig per quadradet 305 t
- Fusta de pi 265 t
- Biomassa 0 t

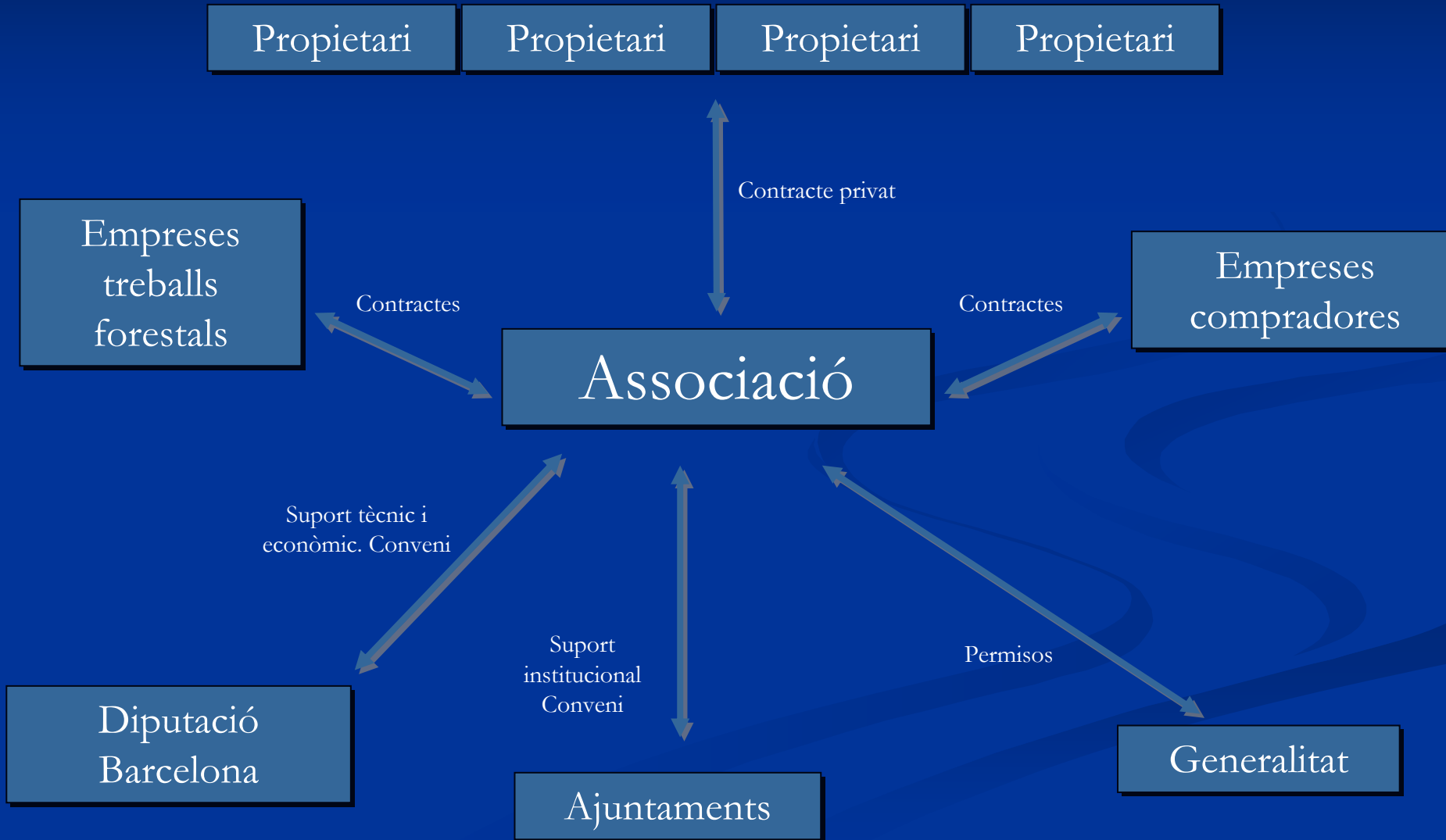
Exercici	Tones venudes
2007	921
2008	1.425
Total	2.346

4.- El Pla de treball: El Pla Marc de Millora Forestal

- Conveni Associació - Ajuntaments – Diba
- 15 anys de durada
- Models de gestió per als diferents tipus de bosc
- Planificació i gestió des del territori:
 - Comissió de treball
- Execució per programes anuals
 - Pressupost anual i finançament
 - Finques on s'actuarà
 - Com s'actuarà



Gestió del Pla marc de millora forestal



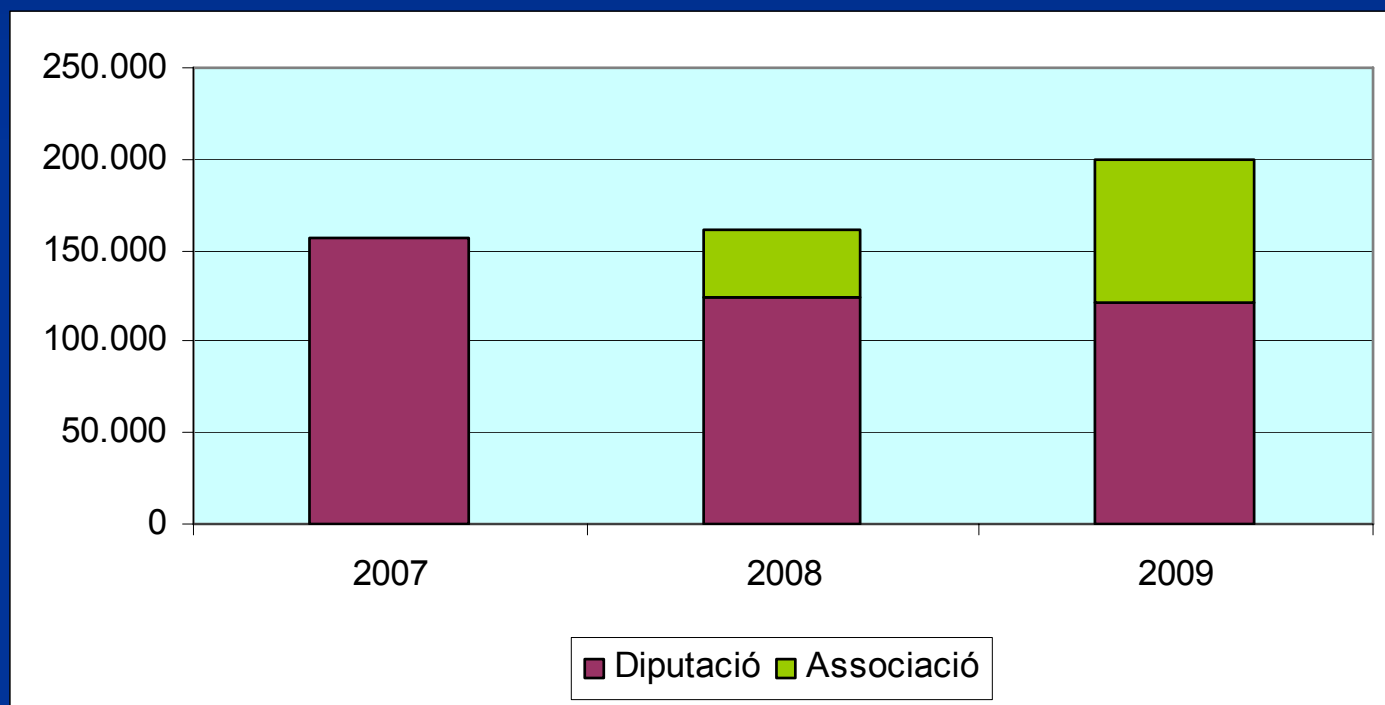
5.- El finançament

- Actuacions amb benefici:

Amb la venda dels productes (benefici → propietat)

- Actuacions amb dèficit:
 1. Venda de productes obtinguts.
 2. Subvencions rebudes per la propietat, si n'hi ha.
 3. Aportacions de l'Associació fins a cobrir els costos

Evolució del finançament dels programes anuals



Memòria d'activitats

1. Treballs de millora en alzinars i rouredes

Superfície	Producte	Camins	Aportació neta
119 ha	1.273 t	8,3 km	124.272,00 €



Memòria d'activitats

2. Treballs de millora en pinedes de pi roig

Superfície	Producte	Camins	Aportació neta
21 ha	265 t	0,0 km	11.672,17 €



Memòria d'activitats

3. Treballs de millora en fagedes

Superfície	Producte	Camins	Aportació neta
10 ha	200 t	2,5 km	10.807,15 €



1. Memòria d'activitats

4. Tallades finals en alzinars

Superfície	Producte	Camins	Aportació neta
11 ha	455 t	0,0 km	0,00 €



Memòria d'activitats

5. Tallades de regeneració en fagedes

Superfície	Producte	Camins	Aportació neta
7 ha	626 t	0,5 km	0,00 €



Memòria d'activitats

6. Recuperació i establiment de pastures

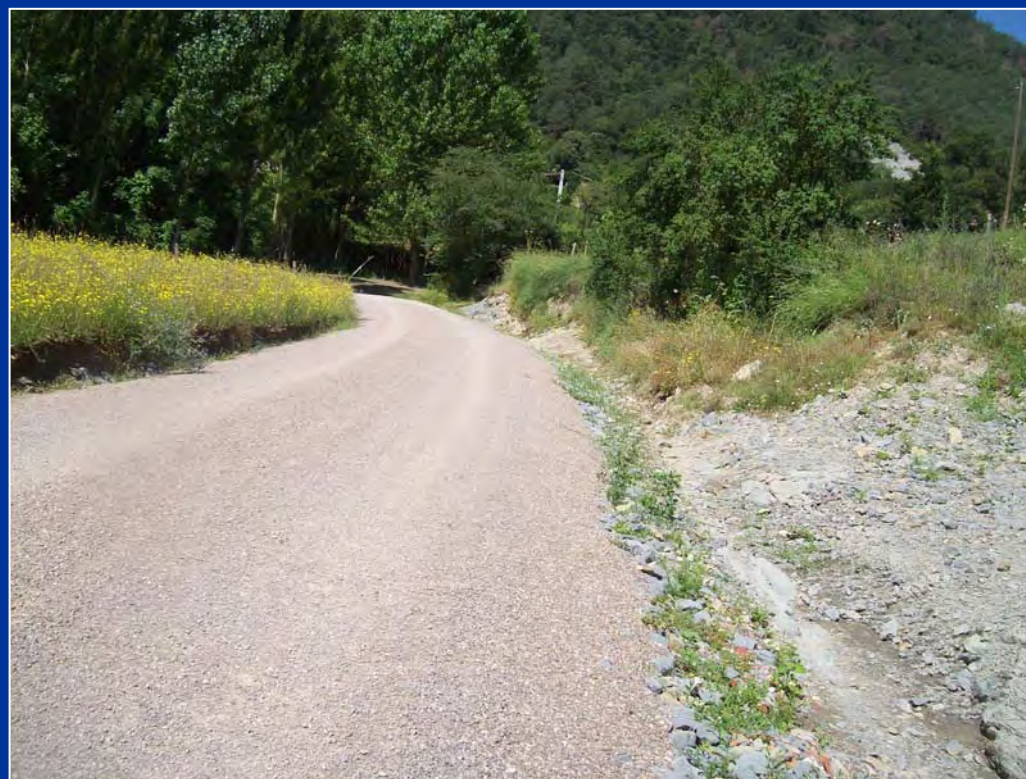
Superfície			Aportació neta
14 ha			11.112,93 €



Memòria d'activitats

7. Millora d'accessos a masies habitades

Longitud	Camins		Aportació neta
5,53 km	5		68.160,14 €



Què fer amb el bosc?

- Determinar les àrees explotables: pendents, accessibilitat.
- A les zones explotables triar entre models intensius de màxim benefici i models extensius de mínima despesa.
- L'elecció entre les dues alternatives està en funció del tipus de bosc, la possibilitat de comercialització, la facilitat de mecanització i la voluntat del propietari.
- Excloure de l'objectiu productor allà on calgui prioritzar objectius protectors, recreatius, científics,...

Avantatges de la gestió associada

1. Gestió conjunta de superfícies grans
2. Garantia de treball continuat a les empreses del sector
3. Optimització de la logística de l'explotació forestal
4. Garantir subministraments constants de fusta i llenya a les empreses compradores
5. Agilitació dels permisos i tràmits administratius.

El futur del bosc ha de ser...

..... l'abandó progressiu d'una part important del territori?

.....la consolidació d'un sector forestal fort, capaç d'aprofitar de forma eficient i perenne els recursos naturals que el bosc ens ofereix?